



Строй Домик

**Проектирование и
строительство частных домов
в Крыму**

Феодосия



Строй Домик



Наш девиз
"Смело проектируем -
качественно реализуем".

Строй Домик

«Строй Домик» - Ваш надежный партнер в создании идеального дома.

В тихом и живописном городе Феодосии, где море встречается с горами, существует компания, которая не просто строит дома, а создает уютные пространства, в которых сбываются мечты.

Более чем с 9-летним опытом в проектировании и строительстве частных домов, «Строй Домик» стал символом надежности и качества как в Крыму, так и за его пределами. Мы обеспечиваем высокий уровень доверия среди клиентов. Компания заслужила доверие более 150 довольных клиентов и множество наград, подтверждающих нашу репутацию.

Обратившись к нам, клиенты освобождают себя от решения многих вопросов.

Мы понимаем, что строительство дома - это не просто технический процесс, а важный этап в жизни каждой семьи. Наша команда воплощает даже самые амбициозные идеи. Предложим Вам как простые, так и яркие решения, которые подчеркнут Ваш стиль и удовлетворят все ваши потребности.

«Строй Домик» - это не просто название, это философия, которая объединяет в себе качество, инновации и индивидуальный подход к каждому проекту.



КОМЛЬ

Фиксированные цены и сроки без скрытых расходов



Коль

Небольшой дом в современном стиле.

Сочетание различных текстур в отделке, разноуровневая кровля и панорамные окна придают свою уникальность и стиль. Гармоничный внешний вид в сочетании со вторым светом дополняют друг друга и делают пространство невероятно притягательным.

Дом построен на ленточном фундаменте, что обеспечивает надежность всей конструкции дома. Стены дома выполнены из газобетона, фасад покрыт камешковой штукатуркой с использованием натурального камня на отделку цоколя дома. Декоративные элементы из реечного планкена добавляют разнообразие в архитектуру строения.

Этот дом отображает не только стиль, но и функционал всех помещений.

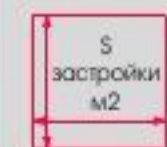
Небольшой по габаритам, но комфортабельный и вместительный.



122,8



104,3



122,8



10,2x12,4



3



2



Робин



От идеи, до воплощения - мы с Вами



Робин

Уникальный дом в современном стиле шале расположен на живописном участке площадью 40 соток, окружен собственным лесом, что придает ему особую значимость и создает атмосферу уюта и гармонии с природой. Здесь комфорт сочетается с душевным состоянием, позволяя наслаждаться каждым моментом.

Особая атмосфера достигается благодаря большим панорамным окнам, которые наполняют помещения естественным светом и открывают великолепные виды на окружающую природу. Спальные комнаты расположены на втором этаже, каждая из которых имеет собственный балкон с видом на шикарный участок.

Акцентом на фасаде является большой вылет кровли, напоминающий крыло самолета, что не только придает архитектурному облику уверенности, но и обеспечивает надежность конструкции. Этот дом - идеальное место для спокойной жизни, совмещающий комфорт и эстетическое наслаждение.

	279,6
	244,8
	174,8
	13,1x11,4
	3
	3





Милли

Дом привлекающий Ваше внимание с первого взгляда. Современная архитектура, которая никого не оставит равнодушным.

Штукатурка светлых тонов переплетающаяся со вставками из планкена, цоколем из натурального камня и большим количеством остекления добавляет изысканности и утонченности, достаточно лаконичному стилю хай тек. Натуральный камень, дерево и пастельные оттенки отделочных материалов придают ощущение экологичности, что позволяет его вписать в любое пространство, будь то горная местность либо просторные поля нашего неповторимого Крыма.

Большое количество обеденных зон на террасах позволяют отдыхать в любую погоду и наслаждаться прекрасным отдыхом всей семьей. Пергольные навесы придают утонченности и спасают от солнца в знойную погоду, а кровельные навесы защищают от осадков.

Светлая и просторная кухня-гостиная наполненная естественным освещением, спальня с отдельным санузлом, постирочная, техническое помещение и коридор расположены на первом этаже. Прекрасная широкая двухмаршевая лестница ведущая на второй этаж дополняет пространство первого этажа. На втором этаже располагается санузел и несколько спален для комфортного проживания.

Милли - идеальное место для большой и дружной семьи.

	373,7
	116,8
	210,2
	20,3x13,4
	4
	4





Мэрит

Четкие и прямоугольные линии, сдержанные цвета и вставки из керамогранита, так можно описать этот дом. Его лаконичность и строгость покоряет сердце и западает в душу.

Одноэтажный дом, который включает в себя, все самое лучшее. Простота форм, отсутствие лишних деталей и акцент на функциональность.

Его внешний вид говорит сам за себя. Дом в котором хочется просыпаться и наслаждаться атмосферой уединенности. Совмещение современных материалов и эстетики.

Цветовая палитра нейтральная с преобладанием серых и белых оттенков подчеркивает структуру и форму здания. Акцентом на фасадах является вставки из дерева и колонны в двух вариантах расцветки.

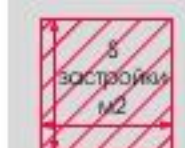
Кухня-гостиная с кладовой, 2 санузла, 4 спальни, гардеробные, просторная терраса. Никаких лишних комнат. Уютный дом с жилой площадью 203 кв.м, общей площадью 241 кв.м, выполненный из газобетона с монолитными перекрытиями и ленточным железобетонным фундаментом. Для тех, кто ценит стиль, строгость и функционал.



241,0



203,0



241,0



20,3x13,4



4



2



Карисса

Мечты становятся реальностью с нами



Карисса

Минимальная площадь, максимальный комфорт, то, как можно описать этот проект.

Изумительным и притягательным архитектурным обликом обладает проект Карисса, дом, который распространяет уют на все пространство.

Отделка деревом придает эстетичности, а панорамные окна наполняют комнаты естественным светом. Здесь вы будете чувствовать себя спокойно и умиротворенно.

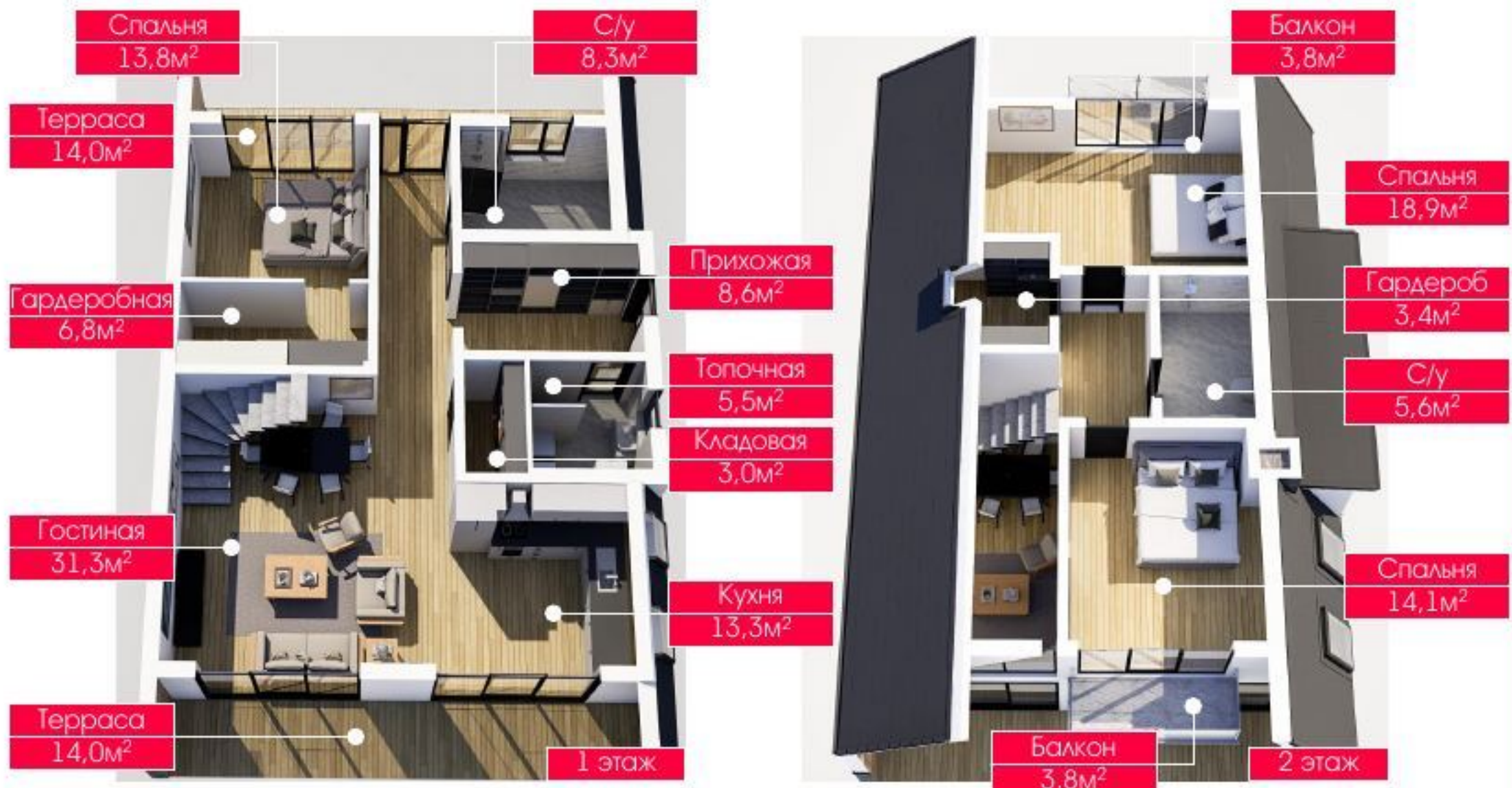
Выразительные фасады выполненные в теплых оттенках придают особый шарм. Высокий цоколь, кровля сделанная под специальным углом из профлиста и мансардные окна, все это собирает пространство в единый образ. Стильно, уютно и функционально.

Сложная форма кровли с несколькими плоскостями привлекает внимание и придает строению необычный внешний вид. Также появляется дополнительное жилое пространство, что добавляет функциональности, идентичности и уникальности.

Уют и простота, для всей вашей семьи.

Карисса -дом который подарит вам не просто пространство для жизни, но и настоящее домашнее тепло.

	182,2
	146,6
	241,0
	11,7x10,0
	3
	2



"Строй Домик" - это философия, которая объединяет качество, инновации и индивидуальный подход



Одноэтажный дом сочетает черты классического стиля с современными материалами. Вальмовая кровля добавляет динамику фасаду.

Панорамные окна наполняют дом естественным светом, что визуально объединяет пространство интерьера и экстерьера. В отделке преобладают светлые тона, кровля покрыта металочерепицей, что создает завершенность всему образу дома.

Основным акцентом дома является боковая терраса. Вынос кровли на колоннах выполненных в классическом стиле с отделкой из камня придает особую респектабельность.

Одноэтажный небольшой дом подходит и для круглогодичного проживания, так и для летнего домика отдыха.

Объединенное пространство кухни-гостиной позволяет с радостью собираться всем членам семьи и гостям, также предусмотрен выход из кухни-гостиной на террасу, где располагается зона барбекю, что дает возможность хозяйке чувствовать себя более комфортно и добавляет функциональности и удобства в приготовлении пищи.

Дом окружен сосновым лесом, что придает особую домашнюю атмосферу и уют.

Небольшой, но комфортный, дом вашей мечты.

	77,1
	66,2
	77,1
	13,0x7,4
	2
	2



Альма



Альма

Одноэтажный дом с большим количеством остекления и плоской кровлей, сочетание различных материалов и эстетичности.

Входная группа в дом представлена крыльцом, с панорамными окнами, что добавляет свет в интерьерное пространство и открывает шикарный вид на участок.

Дом выполнен в современном стиле хай-тек. Дерево, стекло, керамогранит и белая штукатурка.

Это впечатляющий дом с первого взгляда. Расположенная в правой части дома кухня-гостиная с угловым панорамным остеклением будет местом притяжения всех жильцов и гостей. Много света, и пространства для отдыха. В левой части располагаются спальни также с панорамным остеклением, что дает возможность не использовать искусственное освещение, а наслаждаться прекрасными видами.

Жилой дом, парковка и беседка создают единую композицию и задают стиль всему участку. В дополнение образа выполнен забор в минималистичном стиле, что придает особую завершенность и гармонию.

Простота форм и использование максимально технологичных материалов делает дом современным и оригинальным в своем проявлении.



158,6



137,0



176,0



13,0x12,2



3



3

Спальня
13,3м²

Спальня
16,74м²

Спальня
15,4м²

Прихожая
6,54м²

Гардеробная
4,96м²

Крыльцо
4,8м²



Топочная
7,25м²

С/у
7,6м²

С/у
3,4м²

Постирочная
4,0м²

Кладовая
4,93м²

Коридор
3,9м²

Кухня-
гостиная
40,43м²

Дороти

Создаем дом, отражающий вашу индивидуальность



Альма

Проект одноэтажного дома в современном стиле. Двускатные крыши и перголы создают динамику фасаду.

В отделке применена светлая штукатурка, вставки из керамогранита и дерева. Игра светлых и темных оттенков придает яркости и динамичности достаточно строгим фасадам.

Акцентом выделена входная группа, представленная крытым крыльцом. Отделенная бетонными колоннами и реечными вставками, что придает уникальности и идентичности.

Весь участок выполнен в едином стиле, современный реечный забор, беседка, навесы и жилой дом выполнен в единой технике. Деревянные и графитовые вставки на фасаде, пергольные навесы, и темные обрамления на окнах, все это дополняет друг друга. Невозможно оторвать взгляд от чистоты цвета, легкости и простоты конструкций.

Приятным дополнением является выход из кухни-гостиной на просторную террасу. Что позволяет наслаждаться красотой вашего участка в уютной атмосфере, либо расположить обеденную зону для приема гостей и вечеров в семейной обстановке.

Проект Дороти - совместил в себе уют, простоту, уникальность и комфорт.



158,0



140,0



175,0



15,0x9,3



3



2



Делия

Создаем дом, отражающий вашу индивидуальность



Делия

Проект одноэтажного дома в современном стиле. Двускатные крыши и перголы создают динамику фасаду.

В отделке применена светлая штукатурка, вставки из керамогранита и дерева. Игра светлых и темных оттенков придают яркости и динамичности достаточно строгим фасадам.

Акцентом выделена входная группа, представленная крытым крыльцом. Отделенная бетонными колоннами и реечными вставками, что придает уникальности и идентичности.

Весь участок выполнен в едином стиле, современный реечный забор, беседка, навесы и жилой дом выполнен в единой технике. Деревянные и графитовые вставки на фасаде, пергольные навесы, и темные обрамления на окнах, все это дополняет друг друга. Невозможно оторвать взгляд от чистоты цвета, легкости и простоты конструкций.

Приятным дополнением является выход из кухни-гостиной на просторную террасу. Что позволяет наслаждаться красотой вашего участка в уютной атмосфере, либо расположить обеденную зону для приема гостей и вечеров в семейной обстановке.

Проект Дороти - совместил в себе уют, простоту, уникальность и комфорт.



117,0



117,0



166,0



11,7x12,4



2



2



Афина

Создаем дом, отражающий вашу индивидуальность



Афина

Проект одноэтажного дома в современном стиле. Двускатные крыши и перголы создают динамику фасаду.

В отделке применена светлая штукатурка, вставки из керамогранита и дерева. Игра светлых и темных оттенков придают яркости и динамичности достаточно строгим фасадам.

Акцентом выделена входная группа, представленная крытым крыльцом. Отделенная бетонными колоннами и реечными вставками, что придает уникальности и идентичности.

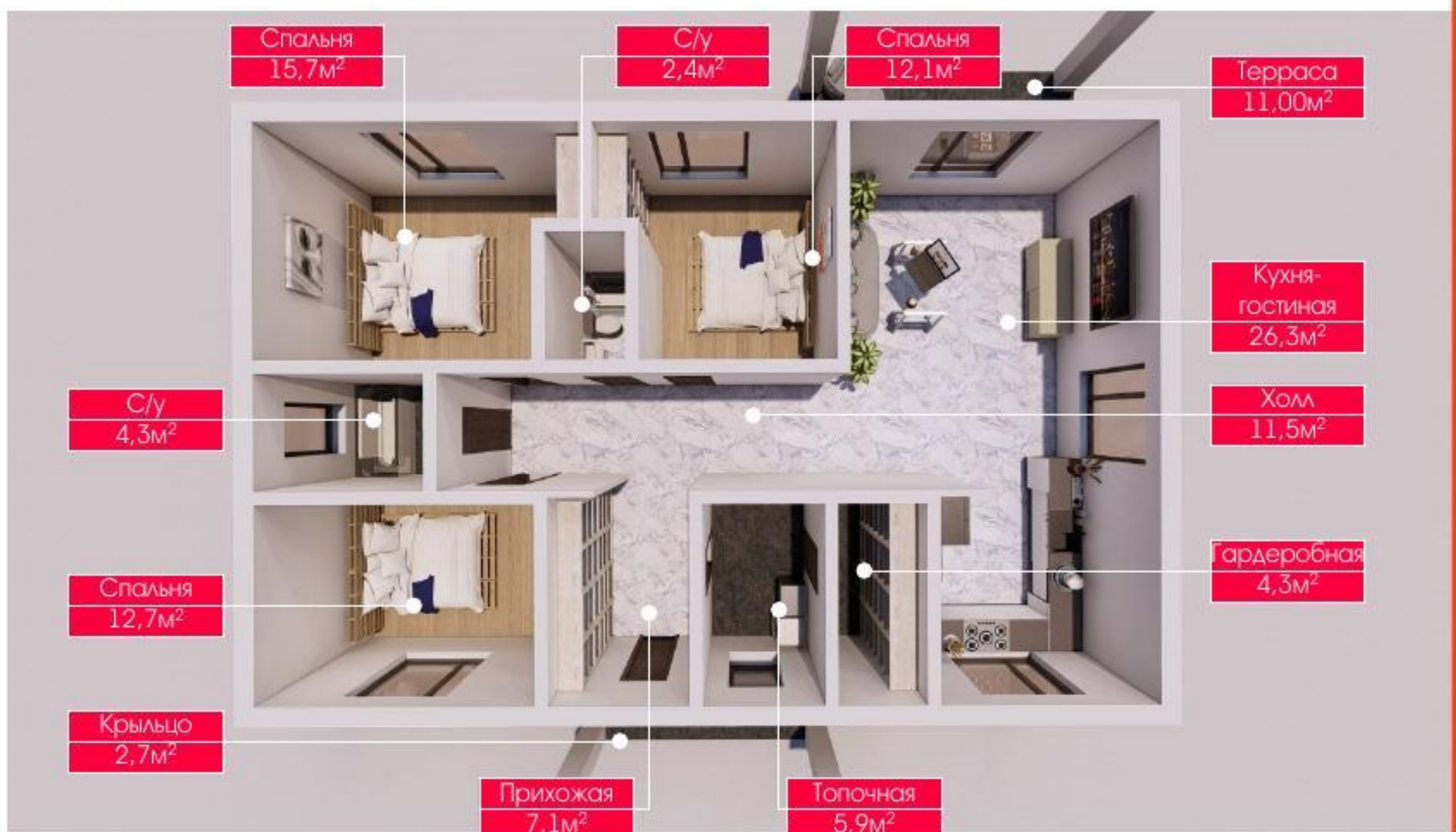
Весь участок выполнен в едином стиле, современный реечный забор, беседка, навесы и жилой дом выполнен в единой технике. Деревянные и графитовые вставки на фасаде, пергольные навесы, и темные обрамления на окнах, все это дополняет друг друга. Невозможно оторвать взгляд от чистоты цвета, легкости и простоты конструкций.

Приятным дополнением является выход из кухни-гостиной на просторную террасу. Что позволяет наслаждаться красотой вашего участка в уютной атмосфере, либо расположить обеденную зону для приема гостей и вечеров в семейной обстановке.

Проект Дороти - совместил в себе уют, простоту, уникальность и комфорт.



1 эт.	160,5
м²	145,0
8 застройка м²	160,5
14,1x9,3	
3	
2	



Афина

Создаем дом, отражающий вашу индивидуальность



Лиэль

Проект одноэтажного дома в современном стиле. Двускатные крыши и перголы создают динамику фасаду.

В отделке применена светлая штукатурка, вставки из керамогранита и дерева. Игра светлых и темных оттенков придают яркости и динамичности достаточно строгим фасадам.

Акцентом выделена входная группа, представленная крытым крыльцом. Отделенная бетонными колоннами и реечными вставками, что придает уникальности и идентичности.

Весь участок выполнен в едином стиле, современный реечный забор, беседка, навесы и жилой дом выполнен в единой технике. Деревянные и графитовые вставки на фасаде, пергольные навесы, и темные обрамления на окнах, все это дополняет друг друга. Невозможно оторвать взгляд от чистоты цвета, легкости и простоты конструкций.

Приятным дополнением является выход из кухни-гостиной на просторную террасу. Что позволяет наслаждаться красотой вашего участка в уютной атмосфере, либо расположить обеденную зону для приема гостей и вечеров в семейной обстановке.

Проект Дороти - совместил в себе уют, простоту, уникальность и комфорт.

	96,0
	96,0
	48,0
	6,0x8,0
	2
	2

Кухня-гостиная
18,36м²

С/у
3,0м²

Тамбур
2,31м²

Лестница
7,27м²

Терраса
6,38м²

Спальня
10,68м²

Холл
2,31м²

С/у
3,0м²

Спальня
6,38м²

Лестница
7,27м²

Мадина

Создаем дом, отражающий вашу индивидуальность



Мадина

Проект одноэтажного дома в современном стиле. Двускатные крыши и перголы создают динамику фасаду.

В отделке применена светлая штукатурка, вставки из керамогранита и дерева. Игра светлых и темных оттенков придают яркости и динамичности достаточно строгим фасадам.

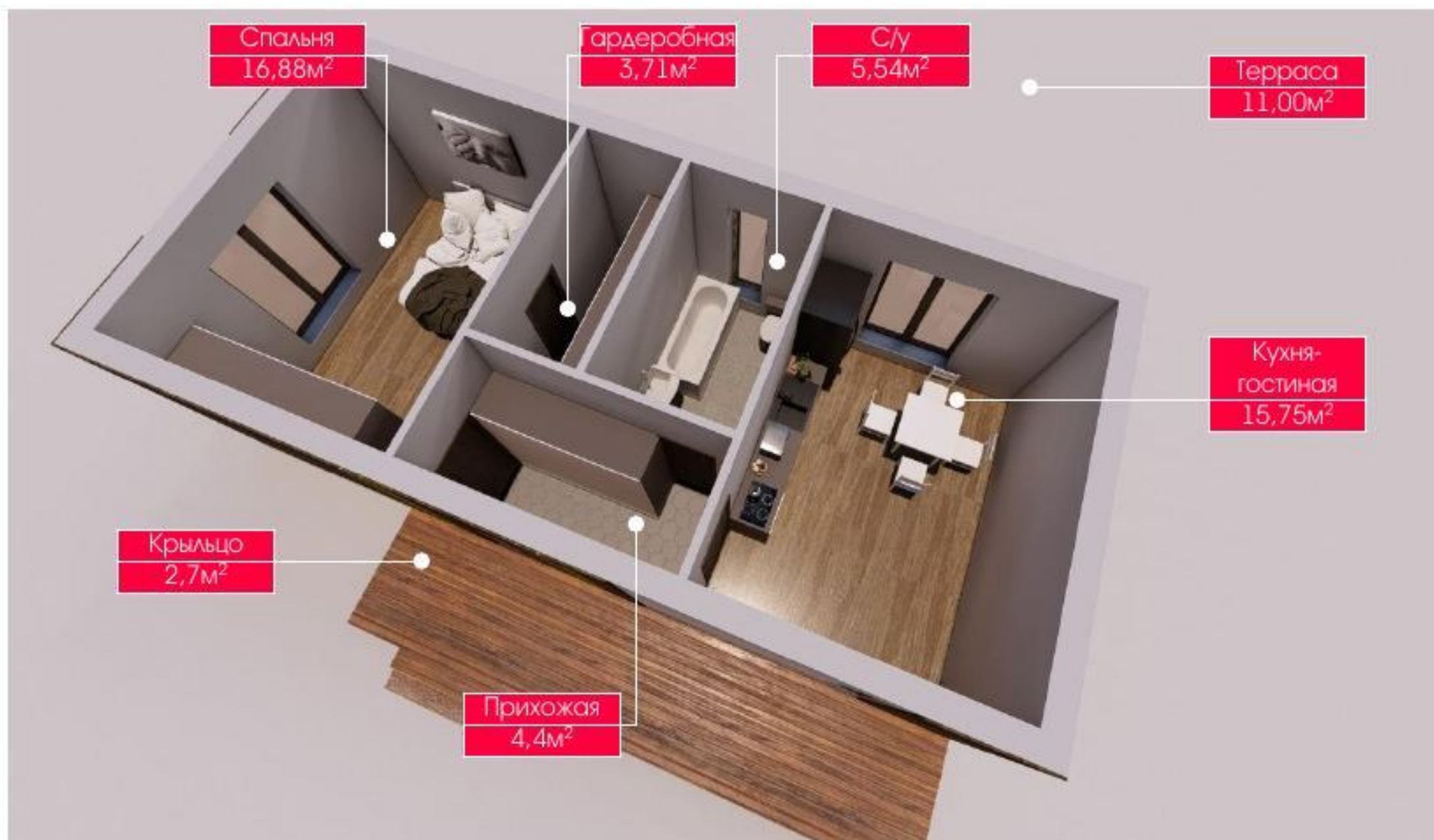
Акцентом выделена входная группа, представленная крытым крыльцом. Отделенная бетонными колоннами и реечными вставками, что придает уникальности и идентичности.

Весь участок выполнен в едином стиле, современный реечный забор, беседка, навесы и жилой дом выполнен в единой технике. Деревянные и графитовые вставки на фасаде, пергольные навесы, и темные обрамления на окнах, все это дополняет друг друга. Невозможно оторвать взгляд от чистоты цвета, легкости и простоты конструкций.

Приятным дополнением является выход из кухни-гостиной на просторную террасу. Что позволяет наслаждаться красотой вашего участка в уютной атмосфере, либо расположить обеденную зону для приема гостей и вечеров в семейной обстановке.

Проект Дороти - совместил в себе уют, простоту, уникальность и комфорт.

	49,00
	46,28
	49,00
	11,1x5,3
	1
	1



Офелия

Создаем дом, отражающий вашу индивидуальность



Офелия

Проект одноэтажного дома в современном стиле. Двускатные крыши и перголы создают динамику фасаду.

В отделке применена светлая штукатурка, вставки из керамогранита и дерева. Игра светлых и темных оттенков придают яркости и динамичности достаточно строгим фасадам.

Акцентом выделена входная группа, представленная крытым крыльцом. Отделенная бетонными колоннами и реечными вставками, что придает уникальности и идентичности.

Весь участок выполнен в едином стиле, современный реечный забор, беседка, навесы и жилой дом выполнен в единой технике. Деревянные и графитовые вставки на фасаде, пергольные навесы, и темные обрамления на окнах, все это дополняет друг друга. Невозможно оторвать взгляд от чистоты цвета, легкости и простоты конструкций.

Приятным дополнением является выход из кухни-гостиной на просторную террасу. Что позволяет наслаждаться красотой вашего участка в уютной атмосфере, либо расположить обеденную зону для приема гостей и вечеров в семейной обстановке.

Проект Дороти - совместил в себе уют, простоту, уникальность и комфорт.

	144,40
	130,1
	144,40
	10,6x14,4
	3
	2



НИКОЛЬ

Создаем дом, отражающий вашу индивидуальность



НИКОЛЬ

Проект одноэтажного дома в современном стиле. Двускатные крыши и перголы создают динамику фасаду.

В отделке применена светлая штукатурка, вставки из керамогранита и дерева. Игра светлых и темных оттенков придают яркости и динамичности достаточно строгим фасадам.

Акцентом выделена входная группа, представленная крытым крыльцом. Отделенная бетонными колоннами и реечными вставками, что придает уникальности и идентичности.

Весь участок выполнен в едином стиле, современный реечный забор, беседка, навесы и жилой дом выполнен в единой технике. Деревянные и графитовые вставки на фасаде, пергольные навесы, и темные обрамления на окнах, все это дополняет друг друга. Невозможно оторвать взгляд от чистоты цвета, легкости и простоты конструкций.

Приятным дополнением является выход из кухни-гостиной на просторную террасу. Что позволяет наслаждаться красотой вашего участка в уютной атмосфере, либо расположить обеденную зону для приема гостей и вечеров в семейной обстановке.

Проект Дороти - совместил в себе уют, простоту, уникальность и комфорт.

	135,25
	107,3
	135,25
	10,0x10,7
	3
	2





Строй Домик

"От простых решений -
до ярких идей".